

关于 Z39.50 服务器配置和单点登录操作指南

一、Z39.50 协议

以网络化的形式提供了强大的编目库，通过 Z3950 协议与其它编目库相联合，可以实现网络化联结，方便用户查重。

1、Z39.50 服务器配置：

区县可以配置 Z39.50 服务器，区县配置的服务器，辖区内的图书馆在编目中都可以使用区县配置好的 Z39.50 服务器。各图书馆也可以配置 Z39.50 服务器，只能本馆编目时使用，其他学校不能使用本馆配置的 Z39.50 服务器。

请与相关机构联系，申请 Z39.50 服务器，申请好后，即可进入图书馆管理平台，配置 Z39.50 服务器。

配置 Z39.50 服务器的操作方法：

- (1) 点击界面的【新增】按钮，然后将 Z39.50 服务器的名称、地址、端口等各项信息填写并保存，保存时系统会自动测试此 Z39.50 服务器是否可以正常使用，若能正常使用，则会提示“测试成功，并已保存”；若不可以，则无法保存成功。



图 1 配置 Z39.50 服务器



图 2 测试服务器

(2) 学校对区县添加的 Z39.50 服务器只能进行测试操作，对学校添加的 Z39.50 服务器则可以删除和修改。

2、编目（图书/音像/过刊）：配置查重方式

以“图书编目”为例，点击菜单【图书编目】，点击【配置查重方式】按钮，用户可以自定义配置查重方式，最多可选 3 种查重方式，可以将配置好 Z39.50 服务器加入到查重方式中。配置好查重方式后，进行图书编目时，即可以按查询顺序查重编目库的数据进行著录。

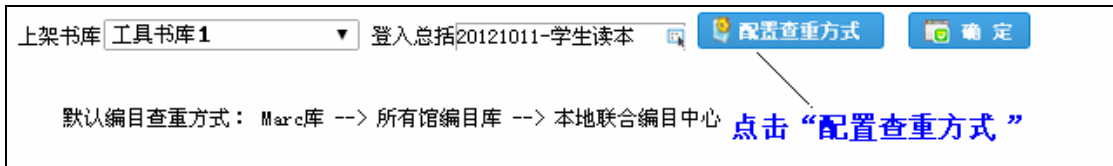


图 1



图 2

说明：查重方式最多选择 3 种，通过上移、下移功能调整查重编目库的查询顺序。

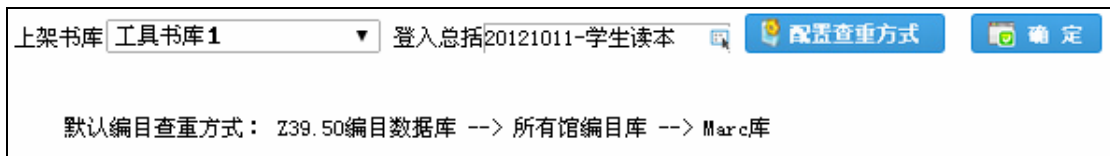


图 3 显示配置好的编目查询方式

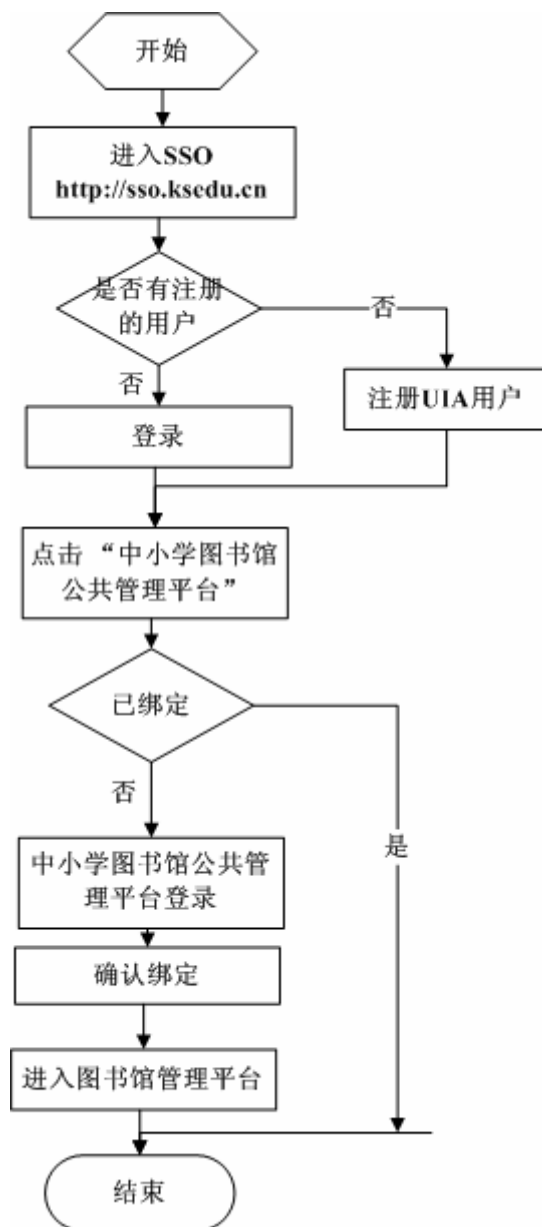
二、单点登录

单点登录（Single Sign On），简称为 SSO，是目前比较流行的企业业务整合的解决方案

之一。SSO 的定义是在多个应用系统中，用户只需要登录一次就可以访问所有相互信任的应用系统，二次登录时无需重新输入用户名和密码。

“昆山教育信息网统一身份认证平台 (<http://sso.ksedu.cn>)”登录后，可以与“中小学图书馆公共管理平台”绑定相应图书账号。

成功绑定后用户登录“昆山教育信息网统一身份认证平台”，可以直接登录“中小学图书馆公共管理平台”，不需要输入用户名和密码登录。



操作方法:

1、在“昆山教育信息网统一身份认证平台”中，注册用户和密码，并登录（若已有账号，则直接登录）。



图 1

KIA用户注册

帐户信息

用户名: * (4-30位字母、数字组合。)

密码: * (至少包含数字、字母的8-20位字符。)

确认密码: *

昵称:

密码提示问题: ▼

提示问题答案: * (请记住问题和答案,以便密码丢失后找回。)

用户信息

真实姓名: * (请填写您的真实姓名,以便管理员进行核实。)

性别: 男 女

邮箱: (例: msn@hotmail.com)

手机: (例: 13852008300)

工作电话:

QQ:

验证码: *  看不清楚? 点击图片更换验证码

图 2 注册用户

2、登录成功后, 点击“中小学图书馆公共管理平台”;



图3 登录成功



图4 进入“中小学图书馆公共管理平台”登录界面

3、在登录界面，输入“中小学图书管理公共平台”的用户名和密码，系统提示是否绑定，确认绑定后等待一分钟左右，绑定成功。

3、绑定成功后，即可在下次登录“昆山教育信息网统一身份认证平台”时，点击“中小学图书馆管理平台”，直接进入图书管理平台系统，而不需要再次输入用户名和密码。

说明：“昆山教育信息网统一身份认证平台”每一个注册的用户只能绑定一个“中小学图书馆管理平台”用户。绑定成功后，不能取消绑定。